

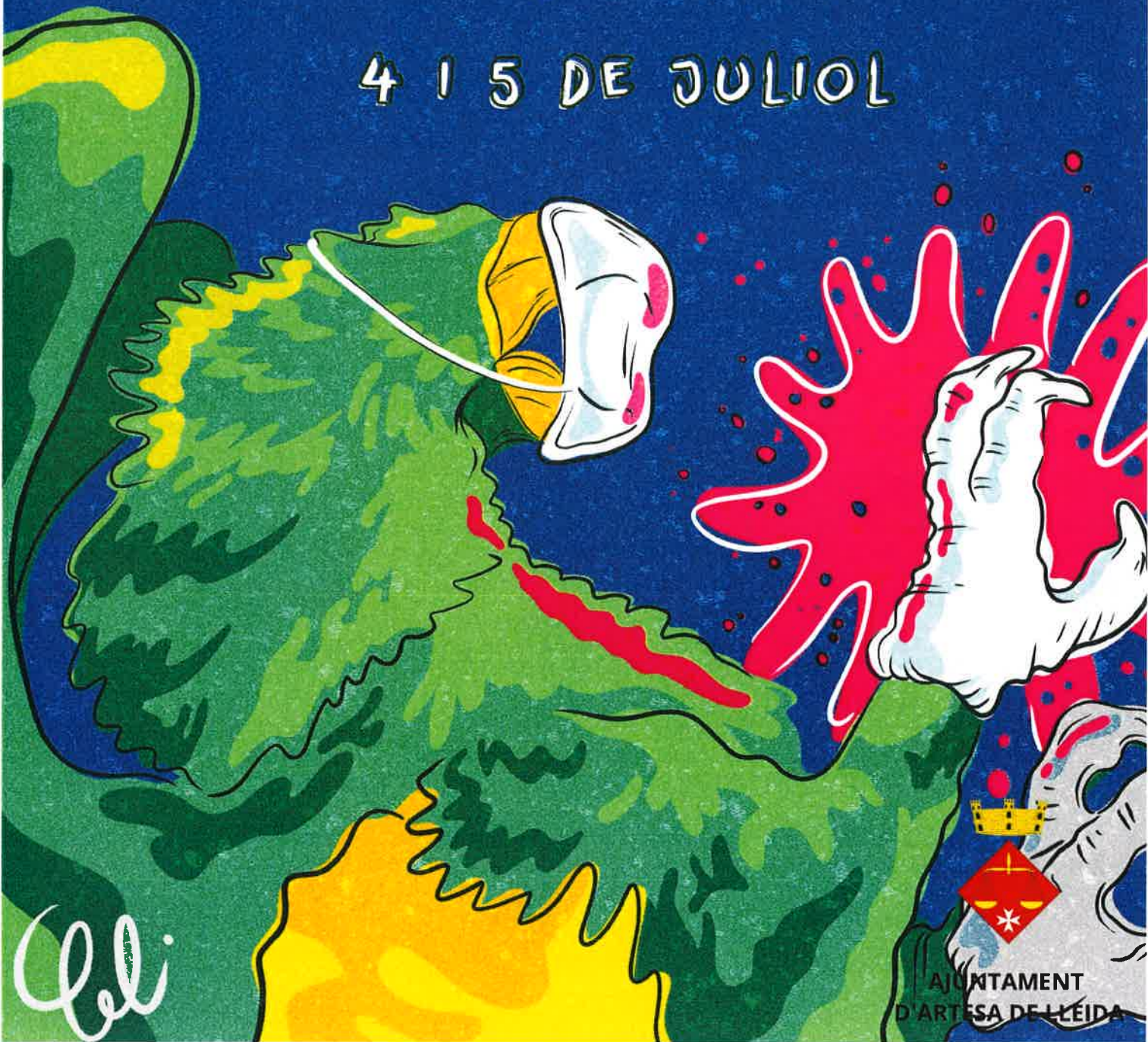
d' festa major 2020

ARTESA

DE LLEIDA

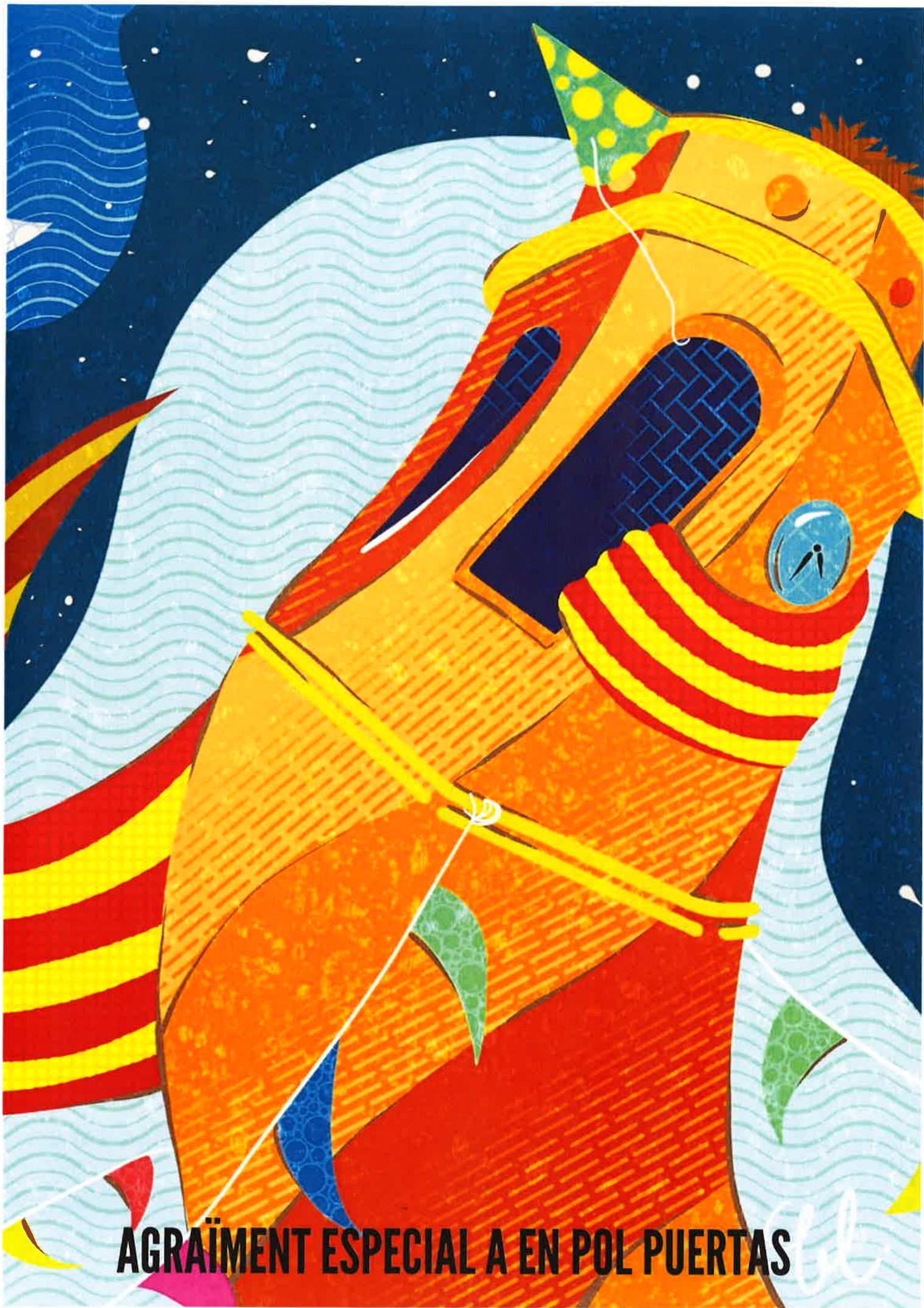
AMB RESPONSABILITAT

4 I 5 DE JULIOL



eli

AJUNTAMENT
D'ARTESA DE LLEIDA



AGRAÏMENT ESPECIAL A EN POL PUERTAS

el

SALUTACIÓ DE L'ALCALDE

FEM UN PARÈNTESI EN LA NOSTRA VIDA

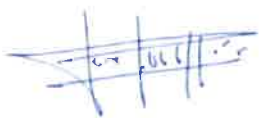
Coronavirus, Covid 19, Confinament, test, aplaudiment a les 20h.

Tot això ha format part de la nostra vida en els darrers mesos. És bo aprofitar aquesta salutació per agrair el comportament exemplar de la gran majoria de la nostra població, igualment tal com ja ho hem anat fent a través de l'"Ajuntament informa", agrair als serveis sanitaris municipals i a totes les persones veïnes d'Artesa de Lleida, que d'una manera o bé d'una altra heu estat vivint molt de prop la pandèmia i les seves conseqüències. Tanmateix donar força a les famílies que heu passat per la malaltia i el més sincer condol a qui ha perdut un ésser estimat.

Dit això parlem de la Festa Major, serà bo que ens en recordem molts anys, doncs significarà que haurà estat única i per tant aquest malson s'haurà esvaït en poc temps. La Festa Major d'aquest any serà diferent, com no pot ser d'una altra manera, sobretot hem intentat que pugueu gaudir d'actes el cap de setmana, que us distreguin de l'actual vida quotidiana. Això sí, és molt important fer cas de les recomanacions que trobareu en aquest mateix programa, bàsicament sentit comú. Així doncs, gaudim de la nostra Festa Major, sigui presencialment o bé virtualment, com és el cas del Festival d'Enceses de foc.

Bona Festa Major i a gaudir.

Rebreu una cordial salutació
del vostre Alcalde



Pere Puiggròs Compte
Al vostre servei





PROTOCOL PELS ACTES

Ens veiem obligats a prendre una decisió difícil, excepcional, però hem de ser curosos i conscients del moment que estem vivint. Hem de gaudir de la Festa Major, però haurem de complir unes condicions:

- En el recinte del pavelló es disposarà d'elements de tancament per poder controlar l'aforament.
- Es demana a les persones que facin l'entrada i la sortida del recinte amb mascareta.
- Hi haurà dispensadors de gel hidroalcohòlic a l'entrada del pavelló.
- S'establiran marques de distanciament a terra.
- És necessari fer una reserva en tots els actes.





- En tots els espectacles les persones estaran assegudes i mantindran la distància de seguretat fixada per les autoritats sanitàries.
- L'entrada i la sortida del públic al recinte del pavelló es realitzarà de forma esglaonada, garantint la distància entre persones. Per això es demana arribar amb temps.
 - Entrada pavelló: passeig cementiri.
 - Sortida pavelló: porta pàrquing piscines.
- En els espectacles no hi hauran pauses intermèdies.
- Es realitzarà una neteja i desinfecció abans de cada acte.

Sabem que la Festa Major serà diferent amb aquestes mesures, però com sempre hem fet, intentarem que la pugueu gaudir al màxim.

Des d'aquí us agraïm per avançat la vostra comprensió.



DISSABTE 4 JULIOL

TIR AL PLAT

09h. DIPÒSITS MUNICIPALS

Organitza: Associació de caçadors d'Artesa de Lleida.

TALLER SLIME

10h a 12h. PLAÇA EUROPA

Per als més menuts, passareu una bona estona fent un experiment molt xulo: SLIME!



FREGINAL BIKE

10h a 12h. PLAÇA FREGINAL

Circuit de bicicletes per a totes les edats. Modalitat: contrarellotge individual.

ORQUESTRA MARAVELLA

19.30h. PAVELLÓ

Concert de tarda (1a sessió)

22h. PAVELLÓ

Concert de nit (2a sessió)



DIUMENGE 5 JULIOL

ESPECTACLE INFANTIL

12h. PAVELLÓ

Titelles:

"La cigala i la formiga".



VERMUT A CASA

S'obsequiarà a cada casa amb un lot de vermut que es repartirà uns dies abans.

ESPECTACLE PÚBLIC FAMILIAR

20h. PAVELLÓ

PEYU (L'Home Orquestra)



CASTELL DE FOCS

22h.

NO PRESENCIAL

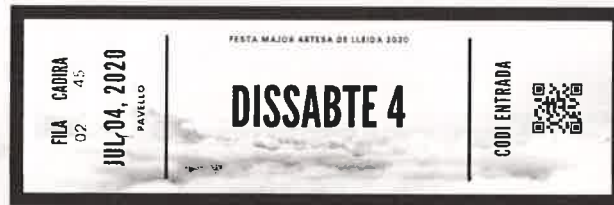




INFORMACIÓ D'INTERÈS

Cal fer una reserva prèvia per assistir als següents actes i/o activitats:

DISSABTE 4



10H A 12H

TALLER INFANTIL SLIME
CONTRARELLOTGE FREGINAL BIKE

19.30H

CONCERT DE TARDA ORQUESTRA MARAVELLA

22H

CONCERT DE NIT ORQUESTRA MARAVELLA

DIUMENGE 5



12H

ESPECTACLE INFANTIL TITELLES

20H

ESPECTACLE FAMILIAR (PEYU)



AJUNTAMENT
D'ARTESA DE LLEIDA

Serà obligatori portar mascareta en tots els actes.

Com ho podeu fer?

EMPADRONATS AL POBLE O 2a RESIDÈNCIA

TINDRAN PRIORITAT FINS DIJOURS 2 DE JULIOL

- Presencialment a les oficines municipals.
- A través del correu electrònic: cultura@artesalleida.cat
 - S'ha d'especificar: nom i cognoms, DNI, telèfon i acte al qual vols assistir.
- Omplint el següent formulari: [ENTRADES FESTA MAJOR](#)
- Escanejant el següent codi QR:



GENT FORA DEL POBLE

NOMÉS PODRAN INSCRIURE'S DIVENDRES 3 DE JULIOL

- A través del correu electrònic: cultura@artesalleida.cat
 - S'ha d'especificar: nom i cognoms, DNI, telèfon i acte al qual vols assistir.
- Omplint el següent formulari: [ENTRADES FESTA MAJOR](#)





INFORMACIÓ ACTIVITATS

TALLER SLIME

10h a 12h. PLAÇA EUROPA

La plaça Europa esdevindrà un espai on els menuts del poble podran experimentar amb molts materials fins a crear el seu propi SLIME: una massa gelatinosa molt elàstica.

L'experiment es farà de forma individual. Se'ls facilitarà tot el material necessari.

Important incriure's prèviament (veure com fer-ho al programa).

FREGINAL BIKE


10h a 12h. PLAÇA FREGINAL


L'espai del Freginal es transformarà per acollir una contrarellotge individual apta per a tothom que tingui una bicicleta.

No es tracta de cap competició, però sí que s'anotaran els temps que tardi cadascú per tenir una referència.

Important incriure's prèviament (veure com fer-ho al programa).



 Ubicació Taller SLIME

 Ubicació Freginal Bike





INFORMACIÓ FESTIVAL

12È FESTIVAL D'ENCESES D'ARTESA DE LLEIDA

ACTE NO PRESENCIAL

Dissabte dia 4 a partir de les 18h es podrà veure fent clic al següent enllaç una versió adaptada del Festival d'Enceses.

FESTIVAL D'ENCESES



A les 00h de la nit a la plaça del Freginal xera a càrrec de la colla del Griu. Aquest acte es gravarà i s'emetrà en directe per les seves xarxes socials.

Més endavant es facilitarà l'enllaç per a poder-ho veure des de casa.



L'AJUNTAMENT
D'ARTESA DE LLEIDA
US DESITJA

Bona Festa Major!



AJUNTAMENT
D'ARTESA DE LLEIDA